

КЎЧА БЎЙЛАБ ТЎХТАБ ТУРИШ ЖОЙЛАРИНИНГ ҲАРАКАТЛАНИШ ХАВФСИЗЛИГИГА ТАЪСИРИНИ БАҲОЛАШ

Ғулом Иброхимович Мамаев
Жиззах политехника институти

Лутфилло Юлдашалиевич Бакиров
Андижон машинасозлик институти

АННОТАЦИЯ

Ушбу мақолада шаҳар кўчаларидаги кўча бўйлаб тўхтаб туриш жойларининг транспорт воситаларининг ҳаракатланиш тезлигига таъсири, йўл-транспорт ҳодисаларининг юзага келиш эҳтимоллиги умуман ҳаракатланиш хавфсизлигига таъсири атрофлича ўрганилган. Бундан ташқари чет эл ҳамда мамлакатимиздаги транспорт воситаларининг кўча бўйлаб тўхтаб туриш ҳолати таҳлил қилинган.

Калит сўзлар: Кўча бўйлаб тўхтаб туриш жойлари, транспорт воситаларининг ҳаракатланиш хавфсизлигига сезиларли таъсир қилади бироқ бу муаммони, тўхтаб туриш жойларини тўғри ташкил қилиш орқали ечим ишлаб чиқиш мумкин.

ABSTRACT

This article examines in detail the impact of parking spaces on city streets on the speed of vehicles, the impact of the likelihood of road accidents on traffic safety in general. In addition, the state of parking of foreign and domestic vehicles on the streets was analyzed.

Key words: Speed, throughput, stop along the carriageway, traffic accident, commodity flow, motorization

КИРИШ

Автомобил йўлларининг транспорт фойдаланиш сифатлари улардаги ҳаракат тезлиги ва ташиш таннари, хавфсизлиги ва йўлда ҳаракатланиш қулайлиги, ўтказувчанлик қобилияти билан белгиланади. Уларни умумлашган кўрсаткич билан изоҳлаб бўлмайди [1]. Шунинг учун, йўл бўлақларини баҳолашда қуйидагиларни аниқлаш керак:

- бутун йўл узунлиги бўйича ва унинг алоҳида қисмларидаги ўртача ҳаракатланиш тезлиги;

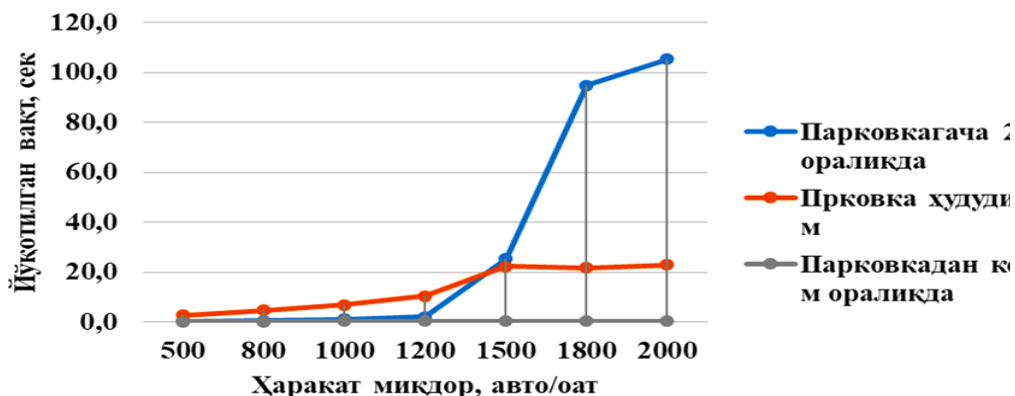
- йўл транспорт ҳодисалари (ЙТХ)нинг хавфлилик даражаси;
- йўлнинг ҳайдовчилар ва йўловчилар учун қулайлиги;
- йўлнинг ўтказувчанлик қобилияти.

Шаҳар кўча ва йўлларида бир неча ўн йилликлардан буён йўлдаги тирбандликлар, йўл-транспорт ҳодисаларининг содир бўлиши ва шу каби ҳолатларни камайтириш соҳа мутахассислари учун муаммога айланган. Ушбу муаммоларнинг келиб чиқишида ҳамда транспорт воситаларининг ҳаракатланиш хавфсизлигига таъсир қилувчи жуда кўплаб омиллар мавжуд. Шулардан биттаси кўча бўйлаб тўхтаб туриш жойлари ҳисобланади. Кўча бўйлаб тўхташ жойлари бринчи навбатда йўлнинг ўтказиш қобилиятига катта таъсир кўрсатади шу билан бирга оқим тезлигининг пасайишига олиб келади.

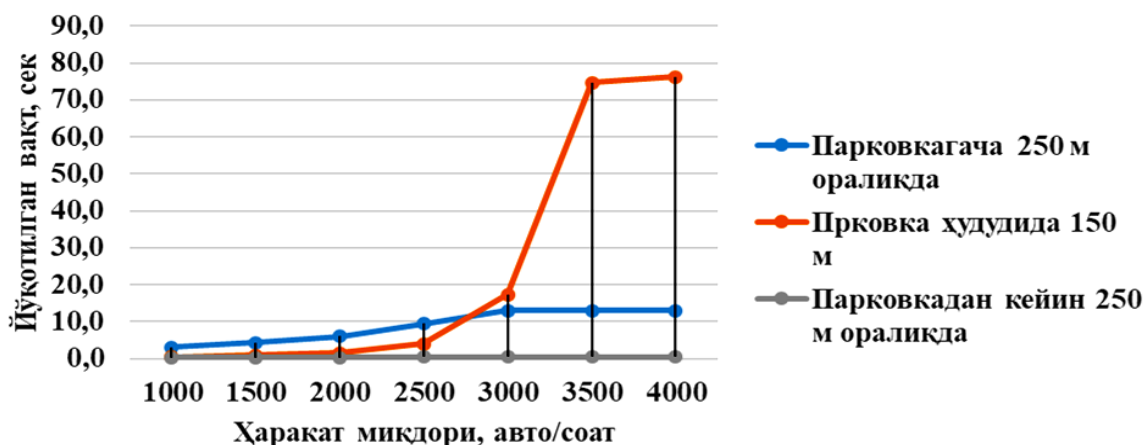
Бундан ташқари, бир қатор тадқиқотлар шуни кўрсатдики, кўчадаги тўхташ жойлари йўл-транспорт ҳодисалари келиб чиқиш эҳтимолини оширади ва шу билан транспорт оқимига таъсир қилади. Канаданинг Онтарио штатидаги Хамилтон шаҳрида ўтказилган тадқиқотлар шуни кўрсатдики, кўча тўхташ жойи мавжуд шаҳар марказидаги 6 та асосий магистрал йўлларда кўча тўхташ жойлари олиб ташланганидан кейин зиддиятли вазиятлар кўрсаткичлари ўртача 37% га камайган [2].

АДАБИЁТЛАР ТАҲЛИЛИ ВА МЕТОДОЛОГИЯ

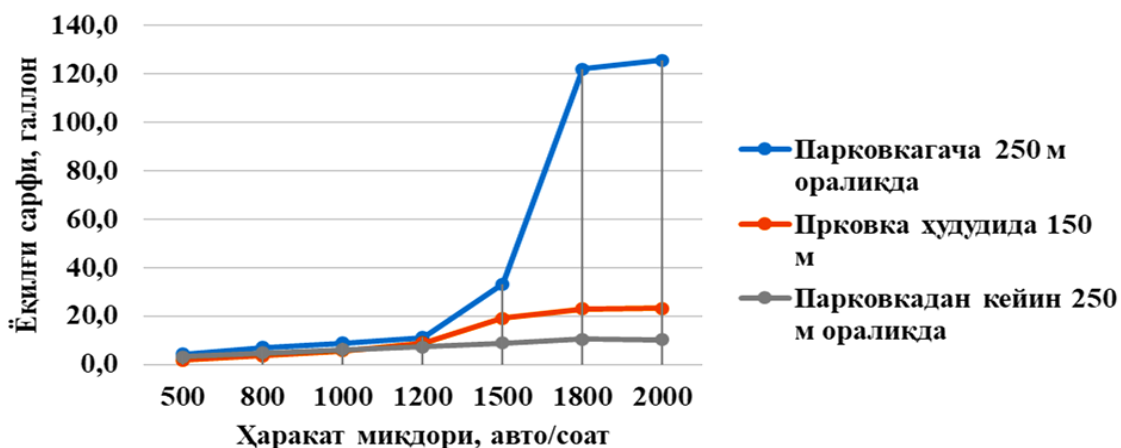
Кўча бўйлаб тўхташ жойларининг ҳаракатланиш хавфсизлигига таъсири унинг жойлашишига ва тўхтаб туриш вақтига ҳам боғлиқ ҳисобланади. Шундан келиб чиқиб кўча бўйлаб тўхтаб туриш жойларидаги йўқотилган вақт, ёнилғи сарфи ва кўчанинг хизмат кўрсатиш даражасини аниқлаймиз.



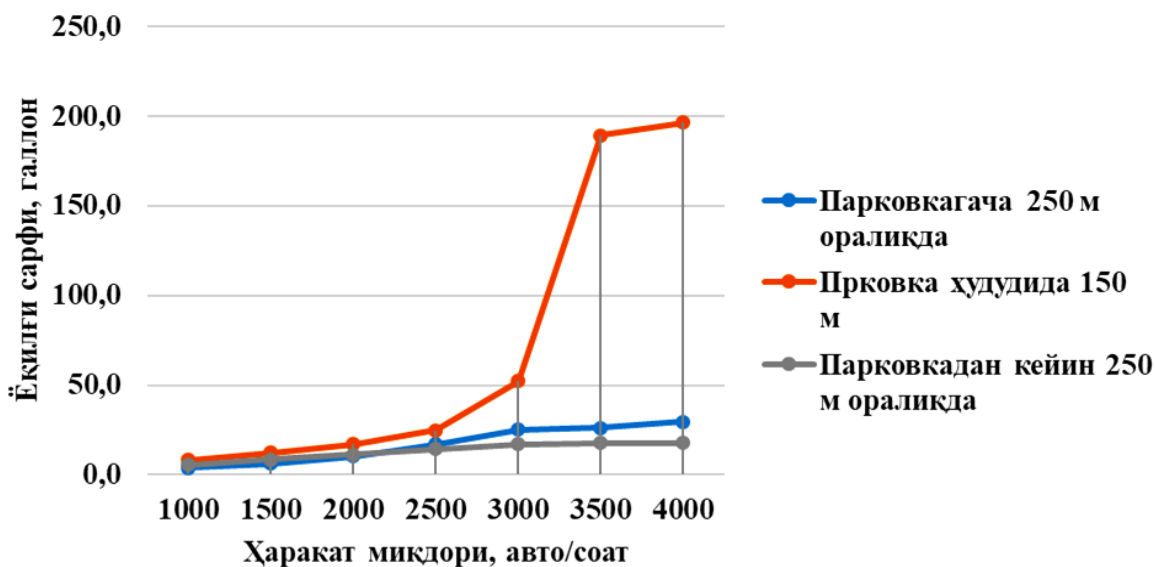
1- расм. Икки бўлакли йўлларда тўхтаб туриш жойи худудидаги вақтнинг ушланиши



2- расм. Уч бўлакли йўлларда тўхтаб туриш жойи ҳудудидаги вақтнинг ушланиши



3- расм. Икки бўлакли йўлларда тўхтаб туриш жойи ҳудудидаги ёқилғи сарфи



4- расм. Уч бўлакли йўлларда тўхтаб туриш жойи ҳудудидаги ёқилғи сарфи

Ўтказилган тадқиқотлар шуни кўрсатмоқдаки икки бўлакли йўлларда кўча бўйлаб тўхташ жойлари ҳудудидаги ёқилғи сарфи тўхташ жойига кириб келгунга қадар ортиб (3-расм) кетмоқда. Уч бўлакли йўлларда эса кўча бўйлаб тўхташ жойлари ҳудудида ёқилғи сарфининг ортганлигини (4-расм) кузатишимиз мумкин.

Бундан ташқари кўча бўйлаб тўхтаб туриш жойлари мавжуд кўчаларнинг хазмат кўрсатиш даражасини ҳам тадқиқ қилиб кўрдик.

1-жадвал

Кўча бўйлаб тўхтаб туриш жойлари мавжуд хазмат кўрсатиш даражасини

№	Йўлнинг хизмат кўрсатиш даражаси (LOS)	Ҳаракат жадаллиги	Ҳаракатланиш бўлаги
1	LOS_A	1500	III
2	LOS_A	2000	III
3	LOS_A	2500	III
4	LOS_B	3000	III
5	LOS_C	3500	III
6	LOS_C	4000	III

Кўчада тўхташ жойлари қатнов қисми бўйлаб жойлаштиришда ҳаракатланиш хавфсизлигини таъминлаш мақсадида кўча бўйлаб тўхташ жойлари қатнов қисмига нисбатан параллел жойлаштирилиши керак [3].

ХУЛОСА

Йўлларда транспорт воситаларининг хавфсиз ҳаракатланишига қаршилик қилувчи кўлаб омилар мавжуд шулардан биттаси кўча бўлаб тўхтаб туриш жойлари. Бу тўхтаб туриш жойлари тўғри ташкил қилинмаганда транспорт воситаларининг ҳаракатига хавф туғдиради. Агар тўғри ташкил қилинса аксинча фойда келтириши мумкин. Таҳлилларга кўра: икки бўлакли йўлларда ҳаракат жадаллиги 2000 авто/соатга етганда 100 секундгача вақт йўқотиши; уч бўлакли йўлларда ҳаракат жадаллиги 4000 авто/соатга етганда 78 секундгача вақт йўқотилиши кузатилмоқда. Бу ўз навбатида йўлнинг хизмат кўрсатиш даражасини А дан D гача тушишига сабаб бўлмоқда

REFERENCES

1. И.С.Содиқов, А.А.Артиқов, А.Р. Қодирова, К.Х. Азизов, Автомобил йўлларида ҳаракат хавфсизлигини таъминлаш бўйича кўрсатмалар. Тошкент, 2005, МШН 25-2005.
2. S. Wijayaratna, “Impacts of On-street Parking on Road Capacity”, *Australas. Transp. Res. Forum 2015 Proc.*, pp. 1–15, 2015, [Online]. Available: <http://www.atrf.info/papers/index.aspx>.
3. Методические рекомендации по применению свода правил «улицы и дороги населенных пунктов». Москва, 2017 г.
4. G.I.Mamaev, A.B.Djumabayev, L.Y.Bakirov “Traffic Safety in On-Street Parking Area”, *International Journal of Advanced Research in Science, Engineering and Technology* 2021. ISSN: 2350-0328
5. G.I.Mamaev “Impact on traffic safety of vehicles parked along the street”, *Scientific and technical journal of Namangan institute of engineering and technology* 2020. ISSN 2181-8622
6. Г.И.Мамаев “Проблемы уличных парковок и зарубежный опыт организации парковок” V Международной научно-практической Конференции «Наука и образование в современном мире: вызовы XXI века» НУР-СУЛТАН 2019 г.

